

# Venue 8 Pro 5855

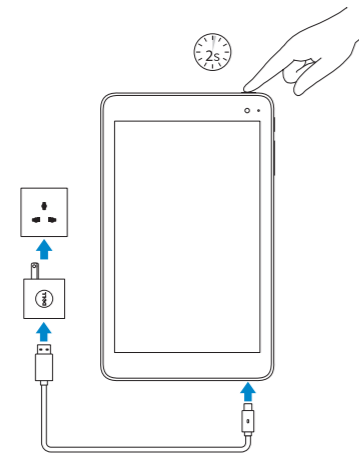
## Quick Start Guide

快速入门指南  
快速入門指南  
クイックスタートガイド  
빠른 시작 안내서



### 1 Connect the power adapter and press the power button for 2 seconds

连接电源适配器并按下电源按钮 2 秒  
連接電源轉接器，然後按下電源按鈕約 2 秒  
電源アダプタを接続して、電源ボタンを 2 秒押す  
전원 어댑터를 연결하고 전원 버튼을 2초 동안 누릅니다



### 2 Finish Windows setup

完成 Windows 设置 | 完成 Windows 設定  
Windows セットアップを終了する | Windows 설치 종료



#### Connect to your network

连接到网络  
連接網路  
ネットワークに接続する  
네트워크에 연결

**NOTE:** If you are connecting to a secured wireless network, enter the password for the wireless network access when prompted.

**注:** 如果您要连接加密的无线网络，请在提示时输入访问该无线网络所需的密码。

**註:** 如果您要連線至安全的無線網路，請在提示下輸入存取無線網路的密碼。

**メモ:** セキュリティ保護されたワイヤレスネットワークに接続している場合、プロンプトが表示されたらワイヤレスネットワークアクセスのパスワードを入力します。

**주:** 보안된 무선 네트워크에 연결하는 경우 프롬프트 메시지가 표시되면 무선 네트워크 액세스 암호를 입력하십시오.



#### Sign in to your Microsoft account or create a local account

登录您的 Microsoft 帐户或创建本地帐户  
登入您的 Microsoft 帳號或建立本機帳號

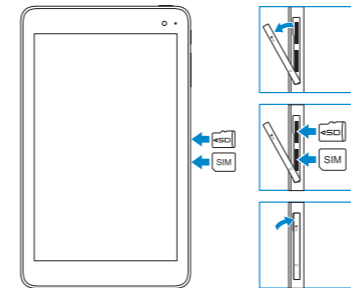
Microsoft アカウントにサインインする、またはローカルアカウントを作成する

Microsoft 계정에 로그인 또는 로컬 계정 생성

**用户提示:** 请通过官方途径进行操作系统升级。经由第三方升级将会存在安全隐患。

### Inserting microSD and micro-SIM card — optional

插入 microSD 卡和 micro-SIM 卡 — 可选  
插入 microSD 和 micro-SIM 卡 — 選配  
MicroSD 카드와 micro-SIM 카드를挿入하는 옵션  
MicroSD 및 Micro-SIM 카드 삽입 — 선택 사항



### Connecting to your network — optional

连接到网络 — 可选  
連接網路 — 選用  
ネットワークへの接続 — オプション  
네트워크에 연결하기 — 선택 사항



In the charms sidebar, tap **Settings**, tap the wireless icon, select your network, and tap **Connect**.

在超级按钮边栏中，点按设置，点按无线图标，选择网络，然后点按“内容”。

在快速鍵資訊看板中，點選設定，接著點選無線圖示，選擇您的網路，然後點選「連線」。

チャームサイドバーで設定をタップして、ワイヤレスアイコンをタップし、お使いのネットワークを選択して接続をタップします。

참 사이드바에서 설정을 탭한 후, 무선 아이콘을 탭하고 네트워크를 선택한 다음 연결을 탭합니다.

**NOTE:** For mobile broadband connection, you may need to activate your network service before connecting.

**注:** 对于移动宽带连接，您可能需要激活网络服务后才能进行连接。

**註:** 針對行動寬頻連線，您可能需要先啟動您的網路服務才能進行連線。

**メモ:** モバイルブロードバンド接続の場合は、接続する前にネットワークサービスをアクティブにする必要がある場合があります。

**주:** 모바일 브로드밴드 연결 시, 연결 전에 네트워크 서비스를 활성화해야 합니다.

Product support and manuals  
产品支持和手册  
產品支援與手冊  
製品サポートとマニュアル  
제품 지원 및 설명서

Dell.com/support  
Dell.com/support/manuals  
Dell.com/support/windows

#### Contact Dell

与 Dell 联络  
與 Dell 公司聯絡  
デルへのお問い合わせ  
Dell사에 문의합니다

Dell.com/contactdell

#### Regulatory and safety

管制和安全 | 管制與安全  
認可と安全性 | 규정 및 안전

Dell.com/regulatory\_compliance

#### Regulatory model

管制型号 | 安規型號  
認可モデル | 규정 모델

T03D

#### Regulatory type

管制类型 | 安規類型  
認可타입 | 규정 유형

T03D001

#### Device model

设备型号 | 裝置型號  
デバイスモデル | 기기 모델

Venue 8 Pro 5855  
Venue 8 Pro 5855 系列  
Venue 8 Pro 5855 WLAN and  
Venue 8 Pro 5855 WWAN  
Venue 8 Pro 5855 WLAN and  
Venue 8 Pro 5855 WWAN 系列

© 2016 Dell Inc.

© 2016 Microsoft Corporation.

Printed in China.

2016-03



OTWM42A03

## Locate Dell apps in Windows

在 Windows 中查找 Dell 应用程序 | 在 Windows 中找到 Dell 應用程式  
Windows で Dell アプリを見つける | Windows에서 Dell 앱 찾기



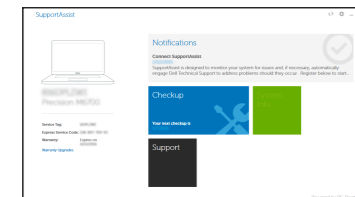
### Register your computer

注册您的计算机 | 註冊您的電腦  
コンピュータを登録する | 컴퓨터 등록



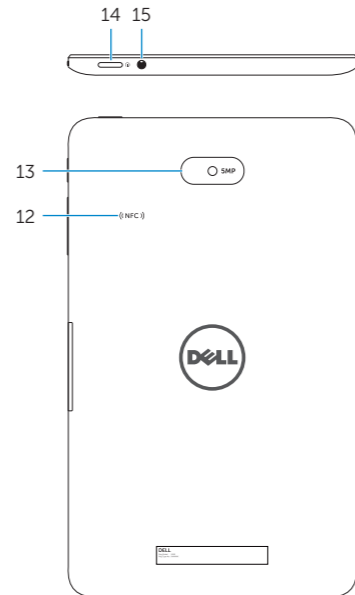
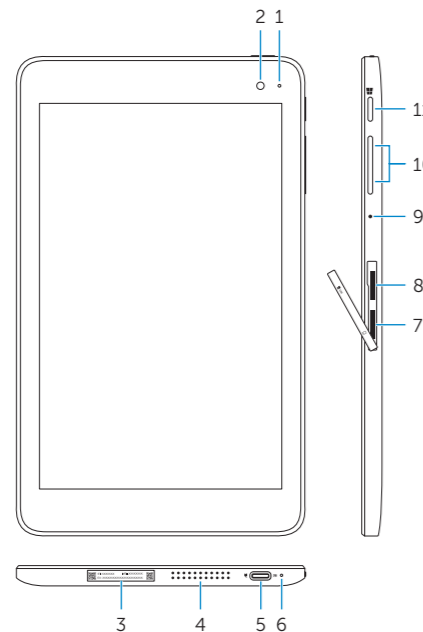
### SupportAssist Check and update your computer

检查和更新您的计算机  
檢査並更新您的電腦  
コンピュータを確認してアップデートする  
컴퓨터 검사 및 업데이트



## Features

功能部件 | 功能 | 外觀 | 기능



1. Camera-status light
2. Front camera
3. Service Tag label
4. Speaker
5. USB 3.0 and power adapter port (USB-C)
6. Power and battery-charge status light
7. Micro-SIM card slot
8. MicroSD-card slot

9. Microphone
10. Volume-control buttons
11. Windows button
12. NFC-sensor area (optional)
13. Rear camera
14. Power button
15. Headset port

1. 摄像头状态指示灯
2. 前置摄像头
3. 服务标签
4. 扬声器
5. USB 3.0 和电源适配器端口 (USB-C)
6. 电源和电池充电状态指示灯
7. Micro-SIM 卡插槽
8. MicroSD 卡插槽
9. 麦克风

10. 音量控制按钮
11. Windows 按钮
12. NFC 传感器区域 (可选)
13. 后置摄像头
14. 电源按钮
15. 头戴式耳机端口

1. 攝影機狀態指示燈
2. 正面相機
3. 服務標籤
4. 喇叭
5. USB 3.0 和電源變壓器連接埠 (USB-C)
6. 電源及電池充電狀態指示燈
7. Micro-SIM 卡插槽
8. MicroSD 卡插槽
9. 麥克風

10. 音量控制按鈕
11. Windows 按鈕
12. NFC 感應器區 (選用)
13. 背面相機
14. 電源按鈕
15. 耳麥連接埠

1. カメラステータスライト
2. 前面カメラ
3. サービスタグラベル
4. スピーカー
5. USB 3.0 および電源アダプタポート (USB-C)
6. 電源およびバッテリー充電ステータスライト
7. Micro-SIM カードスロット
8. MicroSD カードスロット
9. マイク

10. 音量調節ボタン
11. Windows ボタン
12. NFC センサーエリア (オプション)
13. 背面カメラ
14. 電源ボタン
15. ヘッドセットポート

1. 카메라 상태 표시등
2. 전면 카메라
3. 서비스 태그 라벨
4. 스피커
5. USB 3.0 및 전원 어댑터 포트 (USB-C)
6. 전원 및 배터리 충전 상태등
7. 마이크로 SIM 카드 슬롯
8. 마이크로 SD 카드 슬롯
9. 마이크
10. 볼륨 조절 버튼

11. Windows 버튼
12. NFC-센서 영역 (옵션)
13. 후면 카메라
14. 전원 버튼
15. 헤드셋 포트